





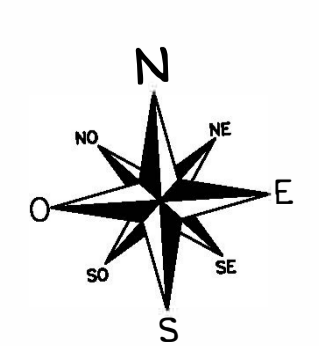
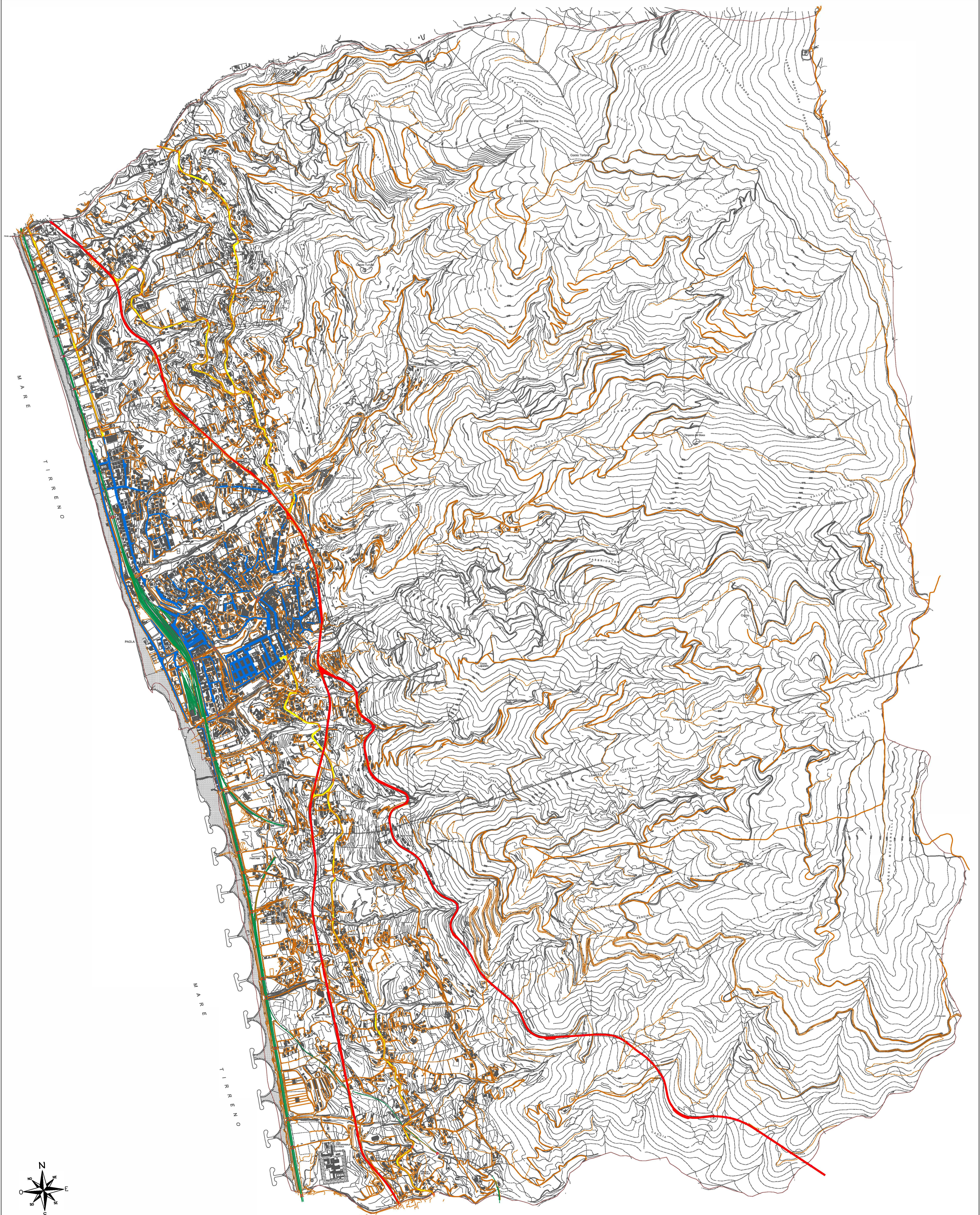


LEGENDA

-  Strada Statale
-  Strada Provinciale
-  Strada Comunale
-  Viabilità secondaria
-  Ferrovia
-  Ponte o Galleria con rispettivo numero d'ordine



PIANO STRUTTURALE COMUNALE E REGOLAMENTO EDILIZIO E URBANISTICO

COMUNE DI PAOLA

STATO DI FATTO

A.4

Infrastrutture



Progettista:
Ing. Fabio Iaccino R.U.P. Ufficio Tecnico Comunale

Gruppo di lavoro
Agronomi:
Dott. Giovanni Perri
Dott. Aldo Mecca
Elaborato adottato con deliberazione di
delibera del C.C. n°10 del 02/03/2018.

Geologi:
Dott. Beniamino Cairi
Dott. Massimo Alta
Dott. Pasquale Caruso
Dott. Adolfo Principe
Ufficio di Piano
Il Responsabile Ing. Fabio Iaccino

Consulenza tecnico-scientifica
Dipartimento di Ingegneria Civile

Scala 1:10.000